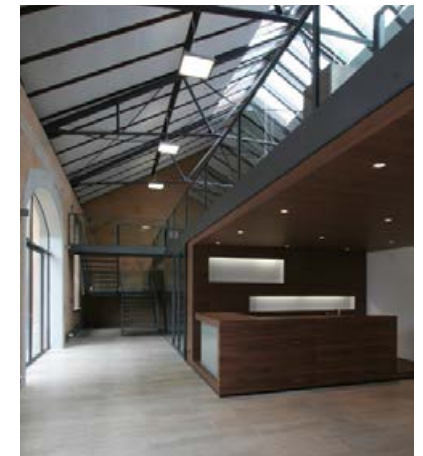


## REFERENZPROJEKTE WOHNUNGSBAU







# WOHNEN AM SALZTEICH WOLFSBURG

Neubau Geschosswohnungsbau  
Wettbewerb 1. Preis  
Realisierung 2015 - 2017  
Fläche: 5.000 m² BGF / 39 Wohneinheiten  
Bauherr: Volkswagen Immobilien GmbH





WOHNEN AM SALZTEICH





WOHNEN AM SALZTEICH



OTTINGERARCHITEKTEN



WOHNEN AM SALZTEICH



# WOHNEN AM STADTWALD WOLFSBURG

Neubau Geschosswohnungsbau und Reihenhäuser  
Investorenauswahlverfahren 1. Preis  
Zusammenarbeit mit KSW Architekten, Hannover  
Fläche: 17.900 m<sup>2</sup> BGF / 67 Wohneinheiten / Tiefgarage  
Bauherr: Stadtwald GmbH





WOHNEN AM STADTWALD





WOHNEN AM STADTWALD





WOHNEN AM STADTWALD





WOHNEN AM STADTWALD





# STEIMKER GÄRTEN WOLFSBURG

Neubau von sechs Mehrfamilienwohnhäusern  
Investorenauswahlverfahren 1. Preis  
Realisierung bis 2019  
Fläche: 9.300 m² BGF / 65 Wohnungen / Tiefgarage  
Zusammenarbeit mit chorablau Landschaftsarchitektur  
Bauherr: moretti wohn- und bauprojekte GmbH





STEIMKER GÄRTEN



ÖTTINGERARCHITEKTEN







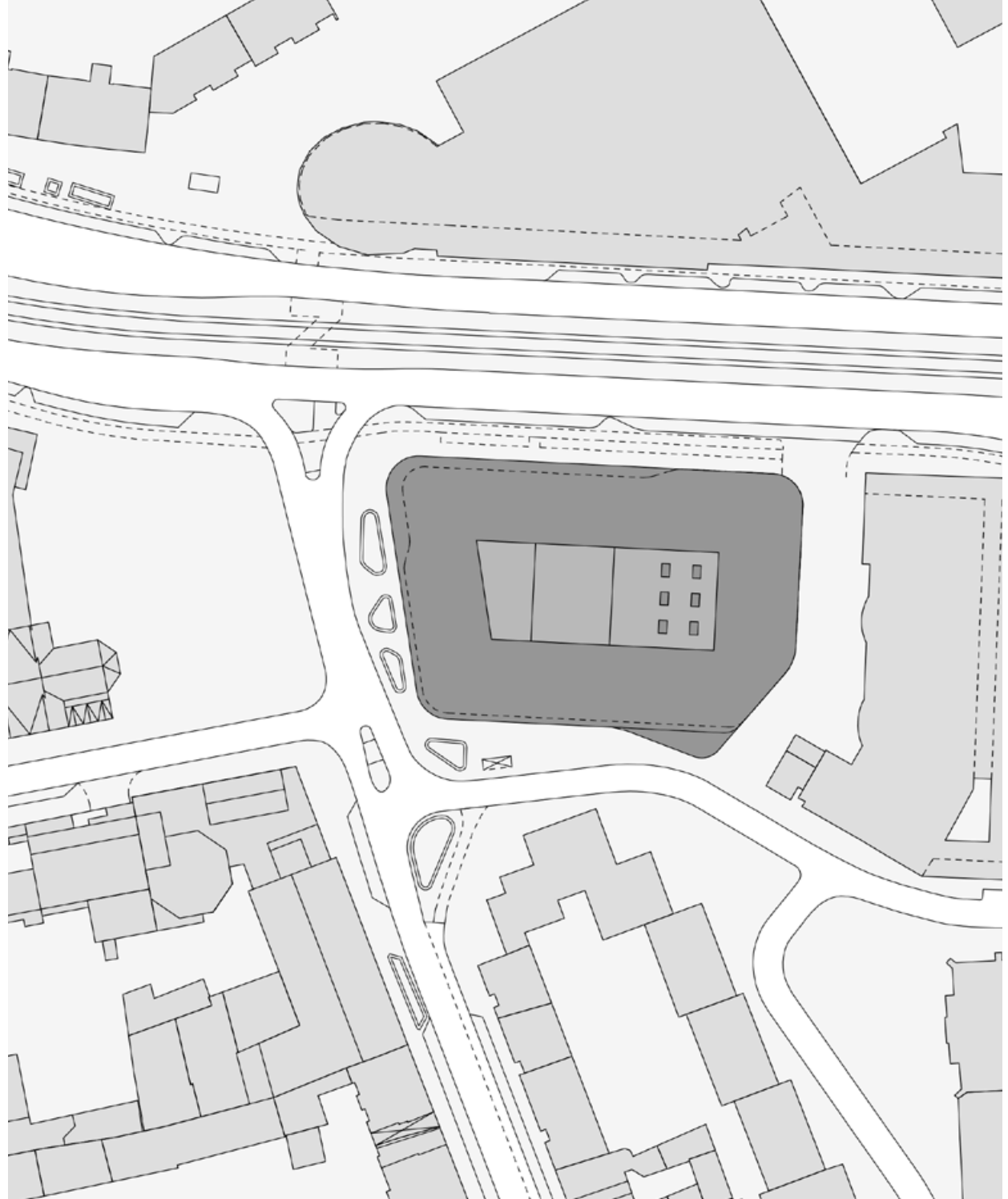
STEIMKER GÄRTEN





# STADTHAUS PETRI BRAUNSCHWEIG

Büro- und Geschäftsgebäude mit 2 Wohngeschossen  
Neubau eines Bürogebäudes für den Braunschweiger Zeitungsverlag  
Mehrfachbeauftragung, 1. Rang  
Fläche: 18.000 m<sup>2</sup> BGF / Büronutzung / 18 Wohneinheiten / Tiefgarage  
Bauherr: Staae GmbH & Co Objekt BS - Stadtmauer KG













STADTHAUS PETRI



OTTINGERARCHITEKTEN



# AM ALSTERPLATZ BRAUNSCHWEIG

Geschosswohnungsbau mit Gewerbeeinheiten  
VOF Verfahren 1. Preis  
Realisierung 2017 - 2019  
Fläche: 10.500 m<sup>2</sup> BGF / 57 Wohneinheiten / Gewerbe / Praxen / Tiefgarage  
Kooperative Bauleitung für insgesamt 219 Wohneinheiten  
Zusammenarbeit mit chorablau Landschaftsarchitektur  
Bauherr: Nibelungen Wohnbau GmbH





AM ALSTERPLATZ





AM ALSTERPLATZ





AM ALSTERPLATZ



ERGOTeam  
Ergonomics  
Work

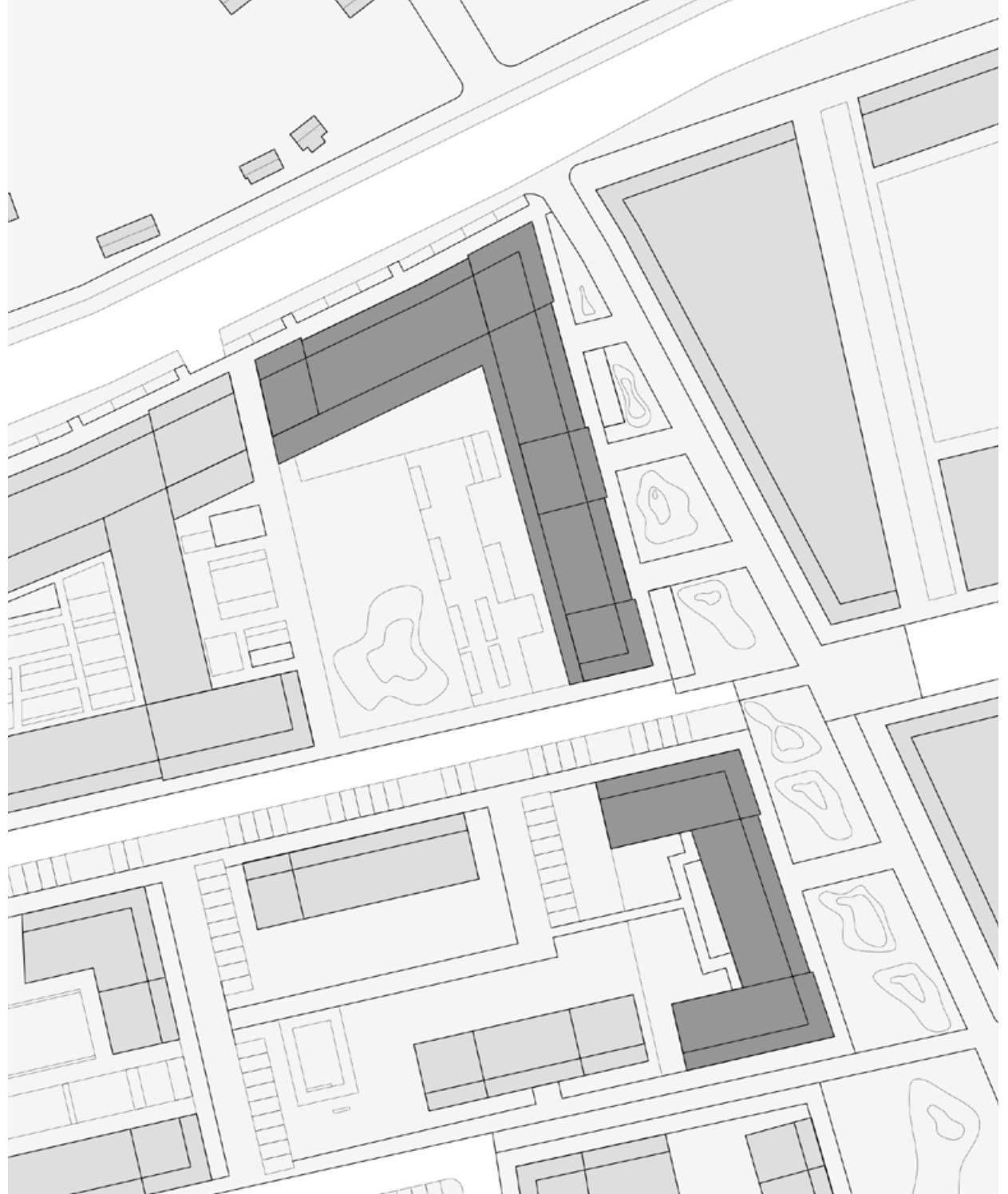
3S ENERGY  
Glasfaer: Schluss mit  
dem Schneckentempo!

3S ENERGY ARCHITECTEN



# AM STADTANGER BRAUNSCHWEIG

Geschosswohnungsbau mit KiTa und Gewerbeeinheiten  
Wettbewerb 1. Preis  
Realisierung 2017 - 2019  
Fläche: 12.000 m<sup>2</sup> BGF / 88 Wohneinheiten / Gewerbe / KiTa / Tiefgarage  
Zusammenarbeit mit chorablau Landschaftsarchitektur  
Bauherr: Nibelungen Wohnbau GmbH













AM STADTANGER



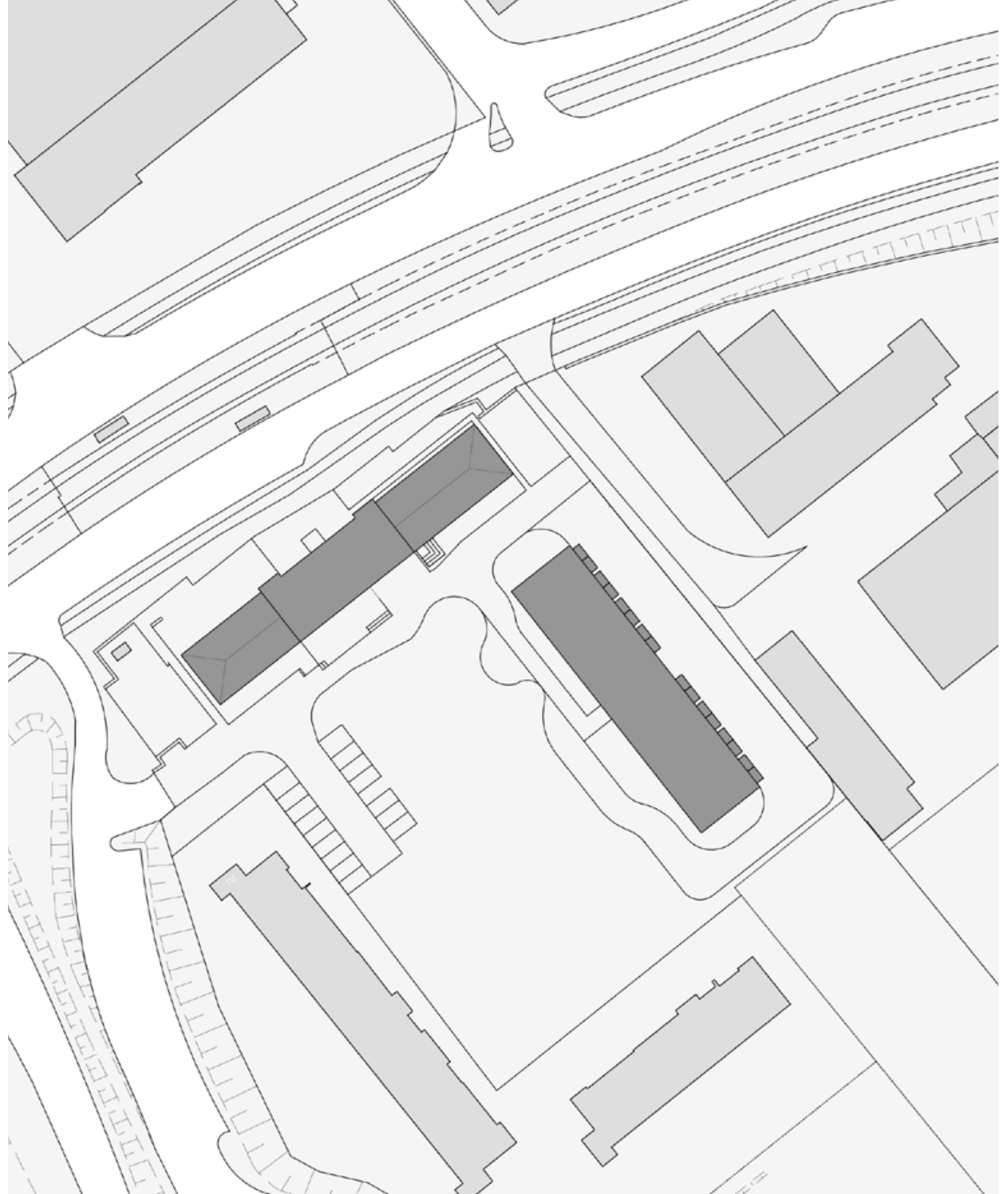






# DIAKONIE AM JÖDEBRUNNEN BRAUNSCHWEIG

Altbausanierung und Neubau einer stationären Wohnungslosenhilfe  
für die Diakonie am Jödebrunnen  
Direktauftrag  
Realisierung 2016 - 2019  
Fläche: 2.700 m² BGF Neubau / 61 WE / Versorgungseinrichtungen  
Fläche: 1.700 m² BGF Altbau / 18 WE / Verwaltung / Versorgungseinrichtungen  
Bauherr: Stiftung Wohnen und Beraten





# DIAKONIE AM JÖDEBRUNNEN



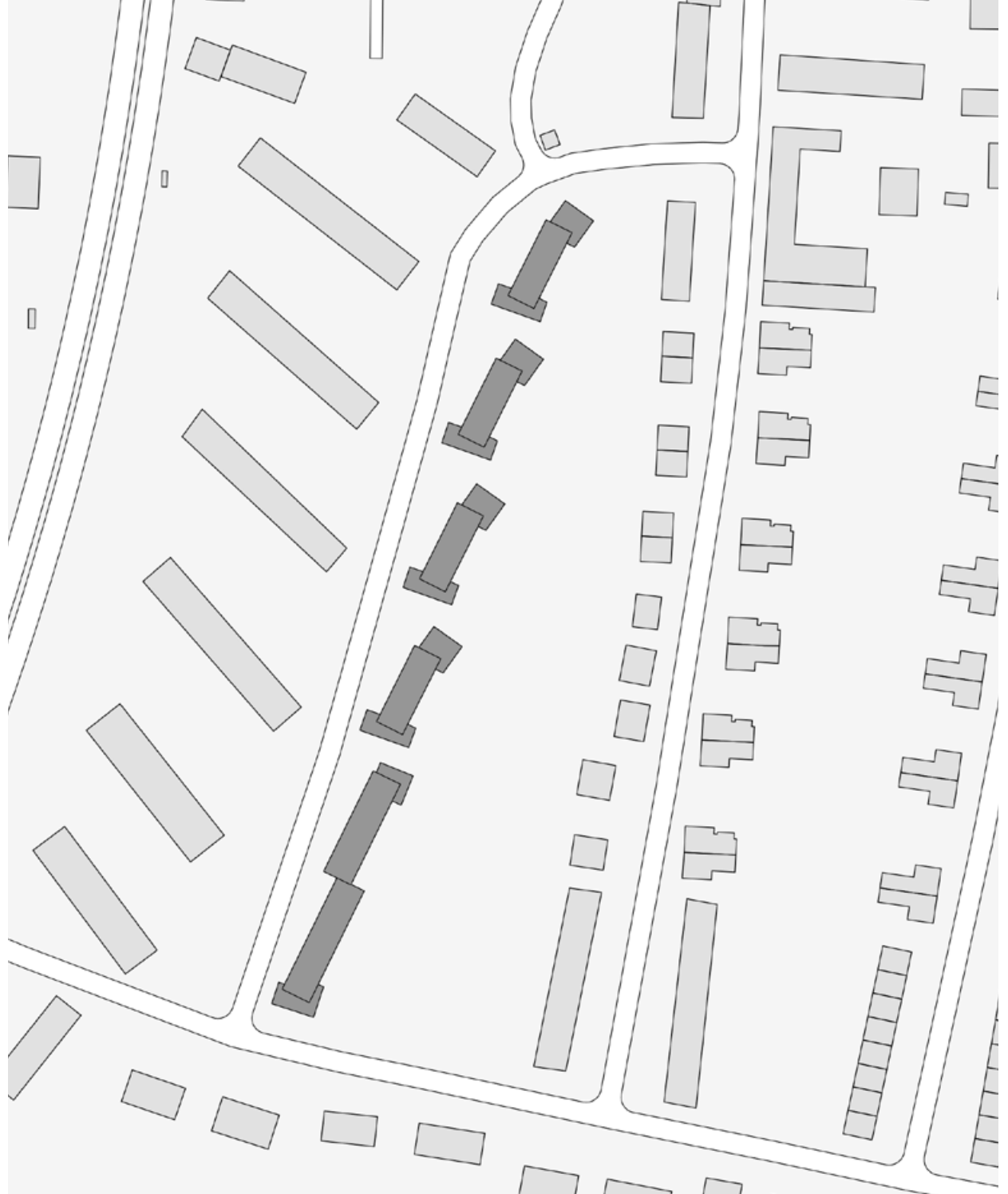


DIAKONIE AM JÖDEBRUNNEN



# KÖNIGSWIESE WOLFSBURG

Sanierung und Anbau von Wohngebäuden  
Direktbeauftragung  
Fläche: 8.500 m² BGF / 59 Wohnungen  
Bauherr: Volkswagen Immobilien GmbH

















# MARS LA TOUR KASERNE BRAUNSCHWEIG

Umbau einer ehemaligen Kaserne zu einem Wohn-, Geschäfts- und Bürogebäude  
Direktauftrag  
Fläche: 7.600 m² BGF / 54 Wohneinheiten / Café / Büro- und Praxisflächen  
Bauherr: ADPS Gbr











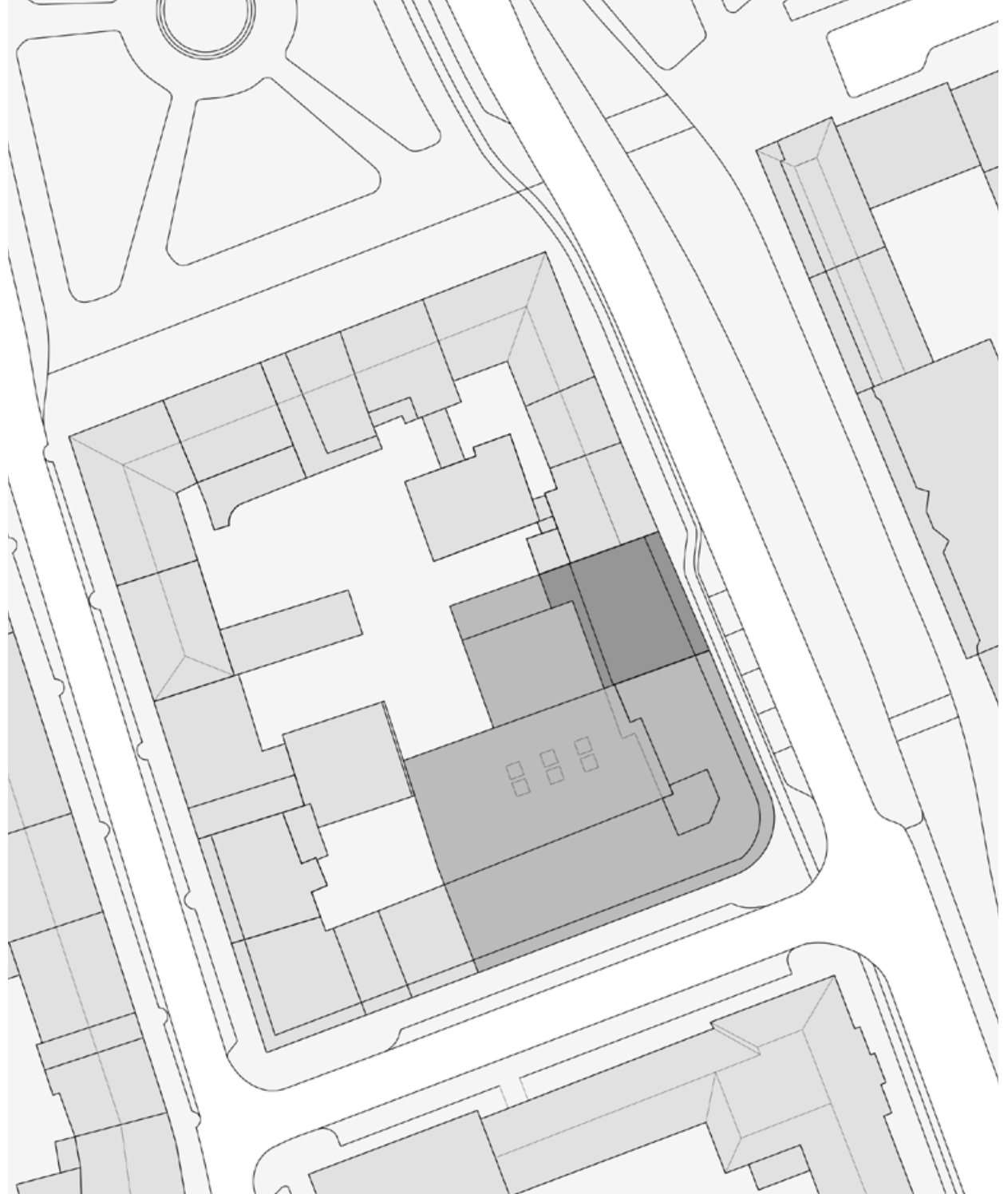






# BOHLWEG BRAUNSCHWEIG

Sanierung und Neubau von Mikrowohnungen  
Direktauftrag  
Realisierung ab 2018  
Fläche: 1.000 m<sup>2</sup> BGF Neubau / 15 Wohneinheiten  
Fläche: 3.600 m<sup>2</sup> BGF Altbau / 25 Wohneinheiten / Gewerbe  
Bauherr: Sechste Terra NOVA GmbH & Co KG













Gründungsjahr 2017 / vorher OM Architekten 1993  
1 Teilhaber / 35 Mitarbeiter  
Leistungsphasen 1-9

Wettbewerb / Entwurf / Ausführung  
Umbau / Erweiterung / Neubau  
Büro- / Gewerbe- / Wohnungsbau

## MITARBEITERPROFIL

- 1 Architekt Inhaber
- 1 Assistenz der Geschäftsleitung
- 10 Architekten Projekt-/Bauleitung
- 3 Architekten Ausschreibung/Kosten
- 8 Architekten Planung
- 1 Architekt Grafik/Visualisierung
- 1 Administrator
- 1 Sekretärin
- 4 Bauzeichner
- 4 Studenten
- 1 Auszubildende

## TECHNISCHE AUSSTATTUNG

- Linux-File-Server
- Linux Mail-/Groupware-Server
- Linux Print-/Backup-Server
- 35 Arbeitsplatzrechner
- 8 Office-Drucker
- 2 A0-Plotter
- 4 Scanner

